

終日車線規制

～十分に速度を落として安全走行をお願いします～

砥堀ランプ出入口(市川大橋)

《国道312号 ↔ 砥堀料金所》

令和4年7月19日～

令和6年6月中旬(予定)

令和5年11月に開通から50年を迎えた市川大橋の大規模修繕(床版取替工事)のため、砥堀ランプで終日車線規制を実施中



老朽化した床版を切断撤去



工場で製作した床版を設置することで工事期間を短縮

- 最新の情報は兵庫県道路公社HPをご確認ください。(https://www.h-dorokosya.or.jp/)
- ご迷惑をおかけしますが、ご理解とご協力をお願いします。



問い合わせ先 兵庫県道路公社 播但連絡道路管理事務所 TEL. 0790(22)4900(代表)

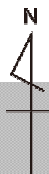
道路緊急ダイヤル #9910(無料) 24時間受付

終日車線規制

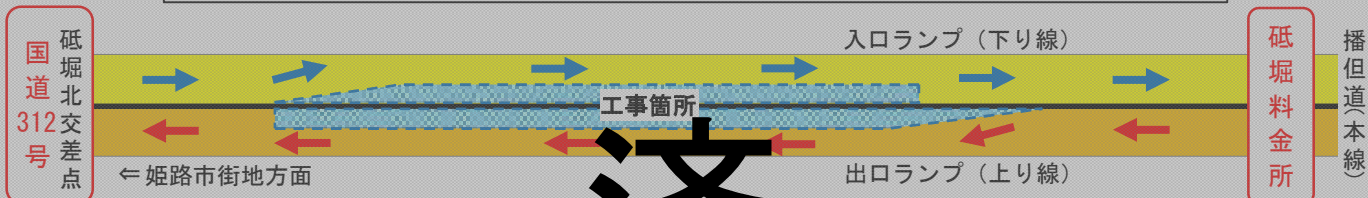
～出入両方向とも1車線になります～

E95 砥堀ランプ出入口(市川大橋)

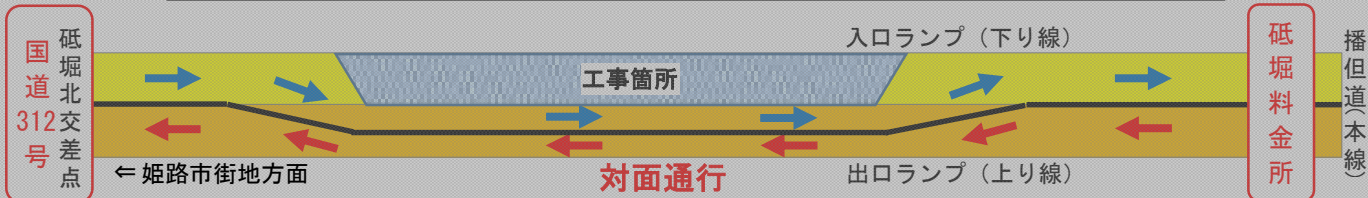
●車線規制の期間及びイメージ



令和4年7月19日 ~ 令和4年7月25日



令和4年7月26日 ~ 令和5年7月9日



令和5年7月10日 ~ 令和6年5月下旬【予定】



令和6年5月下旬 ~ 令和6年6月中旬【予定】

